

## Instrukcja montażu Płyt Bezpieczeństwa typu: CV, CV-S, CV-CF, CV-H

### Informacje ogólne

Płyta Bezpieczeństwa jest urządzeniem, zaprojektowanym, aby umożliwić natychmiastowe otwarcie przy wcześniej założonym ciśnieniu. Jej zadaniem jest chronienie systemu przed nadmiernym wzrostem ciśnienia spowodowanym przez pył lub gazy.

**Uwaga:** Nie należy montować płyt bezpieczeństwa w miejscach gdzie ludzie są narażeni bezpośrednio na poddmuchy wybuchu ognia, fal powybuchowych ze związkami itd. Płyty Bezpieczeństwa muszą być tak rozlokowane aby ich zadziałanie nie było źródłem drugiego wybuchu. Kolidujący osprzęt oraz urządzenia też muszą zostać odpowiednio zabezpieczone.

### Instalacja

Prostokątne Płyty Bezpieczeństwa są montowane w lekkie kołnierze z kątowników lub spawane kołnierze zgodne z DIN oraz ANSI. Kołnierze mogą być dostarczone przez Fike lub mogą być zbudowane przez klienta, przy czym wtedy Fike dostarcza rysunki techniczne. Kołnierze są dostępne w różnych konfiguracjach mogą być przykręcane lub spawane do systemu.

**Uwaga:** W momencie, kiedy Płyty Bezpieczeństwa są montowane poziomo, jest zalecane używanie otworów drenażowych na dole kołnierza. Zaleca się montowanie przy Płytach CV linek ochronnych, płotków w środku zbiornika, wszystko po to, aby zminimalizować ryzyko wpadnięcia personelu do środka oraz aby wydłużyć żywotność pracy płyty bezpieczeństwa.

**Uwaga:** Należy zachować wszystkie środki ostrożności tak aby personel nie mógł chodzić lub stać na Płytach Bezpieczeństwa. Trzeba także pamiętać aby żadne części wyposażenia lub ekwipunku nie zostawały na Płytach.

**Instalacja:** Użyj podstawy obramowania Płyty Bezpieczeństwa jako wzoru, aby oznaczyć miejsce na zbiorniku, które ma zostać zabezpieczone. Po wycięciu powierzchni na zbiorniku kolejno wywierć otwory i przykręć płytę bezpieczeństwa. Upewnij się, że gwinty i śruby są czyste i niezniszczone. Umieść delikatnie Płytę Bezpieczeństwa na mocowaniu;

Dopasuj śruby i nakrętki, zaleca się posmarowanie ich smarem. Dokręć zgodnie z wartościami na tabliczce znamionowej (1/2). Tabliczka znamionowa zawsze powinna być wystawiona w kierunku atmosferycznym. Jeżeli system pracuje przy innym ciśnieniu niż atmosferycznym zaleca się używanie uszczelnień aby zapobiec przeciekaniu. Uszczelki powinny być tak zamontowane aby schodziły się z wewnętrzną krawędzią kołnierza. Materiał uszczelnienia należy dobrać tak aby odpowiadał warunkom procesu oraz tak aby miał odpowiednie wartości kompresji dla materiałów nie azbestowych (typ IT, Din2690-2691).  
Instalacja Spawana: Tak samo jak w przypadku wymienionym powyżej, za wyjątkiem że baza jest przyspawana do kotła.

**Uwaga:** Z płytą bezpieczeństwa należy się obchodzić ze szczególną uwagą. Nie wolno zginać, naginać lub podobnie oddziaływać na membranę.

### Izolacja

Płyty bezpieczeństwa Fike mogą być dostarczane z dwoma rodzajami izolacji (Armaflex lub włókna ceramiczne) Jeżeli instalacja będzie przebiegała z użyciem włókien ceramicznych prosimy zapytać o dodatkową instrukcję 8.8350.00

<b>CE-0035</b>		<b>DANGER</b>		EN ISO 4126-2
Upon Venting Release of Pressure May Cause Injury				
VENT DESIGNED TO RUPTURE IN THIS DIRECTION				
Model	<input type="text"/>	Materiał	<input type="text"/>	
Size	<input type="text"/>	Area	<input type="text"/>	m <sup>2</sup>
Boite	<input type="text"/>	Torque	<input type="text"/>	Nm
Burst pressure	<input type="text"/>	at	<input type="text"/>	
	<input type="text"/>	at	<input type="text"/>	
Lot N°	<input type="text"/>	Tag N°	<input type="text"/>	
FIKE EUROPE BVBA B 2200 Herentals Belgium				

Figure 1

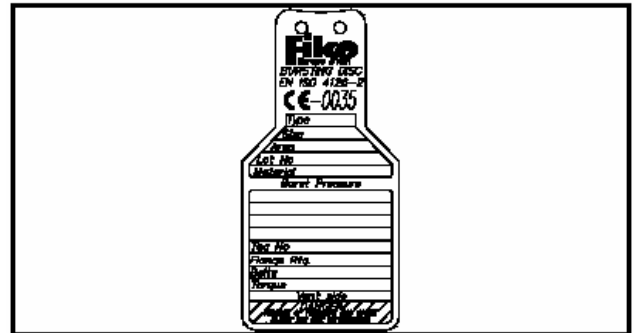


Figure 2

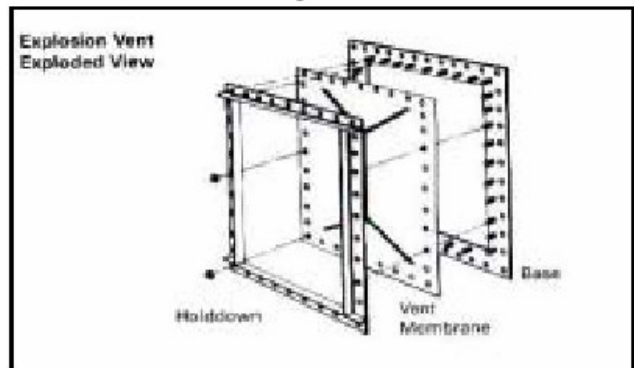


Figure 3

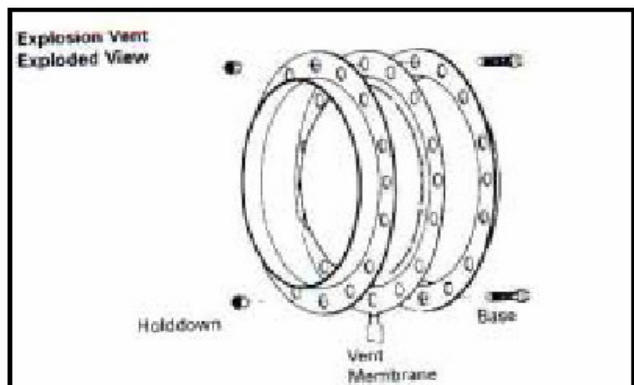


Figure 4

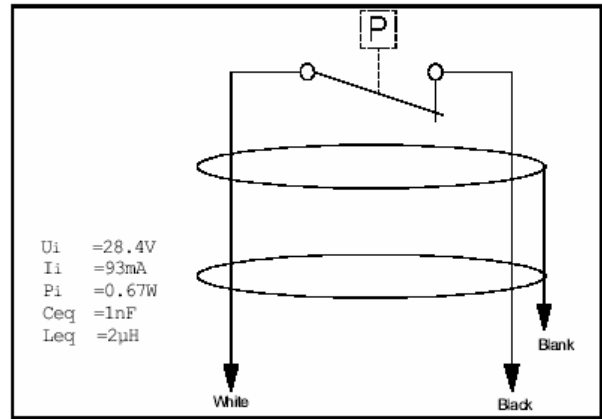
## Wskaźnik pęknięcia płytki (Czujnik Rozerwania)

Płyty Bezpieczeństwa Fike mogą być dostarczone z opcjonalnym elektronicznym wskaźnikiem rozerwania płytki. Alternatywą są wskaźniki ze stykiem magnetycznym.

**Uwaga:** Niedopuszczalne wysokie napięcie może zniszczyć system, źle zaizolowana instalacja może nawet być przyczyną zapłonu gazu lub pyłów. Wszystkie wskaźniki pęknięcia płytki (czujniki rozerwania) muszą być zamontowane w odpowiedni sposób w zaizolowanych kablach oraz muszą spełniać krajowe normy.

**Uwaga:** Nie wolno zaginać kabla w żaden sposób na odcinku pierwszych 20cm od metalowego mocowania oraz nie należy podnosić płyty bezpieczeństwa za pomocą kabla, ponieważ może to uszkodzić obwód elektryczny.

**Uwaga:** Maksymalne wartości momentu obrotowego są wymienione na tabliczce znamionowej i nie należy ich przekraczać ponieważ grozi to uszkodzeniem obwodu elektrycznego.



## Wymiana Płyt Bezpieczeństwa

Należy dokładnie sprawdzić Płyte Bezpieczeństwa. Sprawdź czy dane na tabliczce znamionowej zgadzają się z miejscem oraz specyfikacją procesu.

Umieść płytę bezpieczeństwa ostrożnie na podłożu. Dopasuj śruby i podkładki. Przykręć zgodnie z danymi na tabliczce znamionowej. W momencie, kiedy używane są wszelakiego typu uszczelki muszą zostać zamontowane pomiędzy płytą bezpieczeństwa a podłożem. Wszystkie dane odnośnie dociągnięcia śrub odnoszą się do śrub nowych posmarowanych lekkim olejem (smarem). Dokręcanie ma się odbywać na krzyż w minimum dwóch podejściach. Zalecane jest aby po wznowieniu pracy procesu (temperatura, ciśnienie) sprawdzić dokręcenie śrub. Należy szczególnie dopilnować aby kołnierze były dobrze dopasowane.

**Uwaga:** Należy bezwzględnie przestrzegać wartości dokręcania śrub ponieważ mogą one mieć wpływ na ciśnienie rozerwania.



Figure 6

## Przeglądy:

Ze względu na budowę Płyt Bezpieczeństwa nie wymagane są ogólne przeglądy. Zaleca się jednak okresową inspekcję wizualną, która powinna być dokonywana w nawiązaniu do medium oraz warunków z jakimi pracuje płytę bezpieczeństwa.

**Uwaga:** Warunki pracy (zmiany ciśnienia, wysokie ciśnienie, wysoka temperatura, procesy powodujące korozję) Płyty Bezpieczeństwa mogą mieć różny wpływ na jej stan. Płyty Bezpieczeństwa powinny być wymienione, jeżeli wydają się uszkodzone, skorodowane lub zniszczone.



Figure 7

  
**CORONA**®

**Fike**  
CORPORATION

"Corona" Sp. z o.o.  
ul. Witosa 3B/55  
41-200 Sosnowiec  
Tel: +48 32 201 07 74  
Fax: +48 32 258 56 43

email: [Corona@Corona.org.pl](mailto:Corona@Corona.org.pl)